



POWERFUL SOLUTIONS –  
PASSIONATE PEOPLE



**KALTENBACH**

## WERKZEUGSORTIMENT

**Bohrmaschinen**

KF



## WERKZEUGSORTIMENT BOHRMASCHINE KF

Produktivität und Qualität sind immer das Ergebnis optimal aufeinander abgestimmter Maschinen und Werkzeuge. Setzen Sie deshalb auf die originalen Hightech-Werkzeuge von KALTENBACH und profitieren Sie von höchster Präzision, bester Oberflächengüte und maximaler Säge-Power.

Dieser Werkzeugkatalog beinhaltet original KALTENBACH Bohrwerkzeuge zur Bohrmaschine KF.

Neben diesem gibt es auch weitere Werkzeugkataloge zu Kreis- und Bandsägen.

Informationen zu weiteren Werkzeugen finden Sie unter: [www.kaltenbach.com](http://www.kaltenbach.com)

## INHALT

▶ Werkzeugsatz KF im Überblick	4
▶ Werkzeugsatz für Vollhartmetall-Bohrer	6
▶ Werkzeugsatz für CI-Bohrer	8
▶ Werkzeugsatz für CIP-Bohrer	10
▶ Werkzeugsatz für Kontur-Markierer	14
▶ Werkzeugsatz für HSS-Bohrer und Senker	16
▶ Werkzeugsatz für Gewindebohrer	20
▶ Werkzeugsatz für Fräser	22
▶ Werkzeugsatz zum Planieren der Bohrungsposition bei Tränenblechen	24

# WERKZEUGSATZ KF IM ÜBERBLICK



Bohrspindelende

**1 VOLLHARTMETALL-BOHRER**

**2 CI-BOHRER**

**3 CIP-BOHRER**

**4 KONTUR-MARKIERER**

**5 HSS BOHRER UND SENKER**

**6 GEWINDEBOHRER**

**7 FRÄSER**

**8 PLANIEREN DER BOHRUNGS-  
POSITION BEI TRÄNENBLECH**

1



2



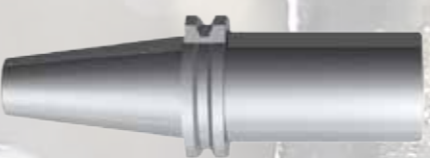
3



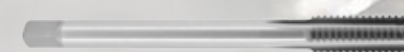
4



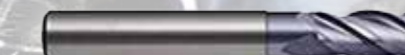
5



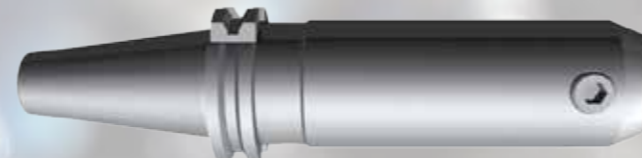
6



7



8



# VOLLHARTMETALL-BOHRER



Bohrer-Ø	Anzugbolzen A19		Werkzeugaufnahme			Vollhartmetall-Bohrer, mit Kühlkanal				
	Bestell-Nr.		Bezeichnung	A		Bestell-Nr.	Ø	L	Form	Bestell-Nr.
6,8	8-9041-131190		SK40-WN08	160	8-9041-102081	A	6,8	8 x Ø	HE	8-9300-068081
8,0			SK40-WN10	160	8-9041-102101		B	8,0	8 x Ø	HE
8,5			SK40-WN12	160	8-9041-102121	C		8,5	8 x Ø	HE
10,0			SK40-WN14	160	8-9041-102141		D	10,0	8 x Ø	HE
10,2			SK40-WN16	160	8-9041-102161	E		10,2	8 x Ø	HE
12,0			SK40-WN18	160	8-9041-102181			12,0	8 x Ø	HE
13,0			SK40-WN20	160	8-9041-102201			13,0	5 x Ø	HE
14,0							14,0	5 x Ø	HE	8-9300-140051
15,0							15,0	5 x Ø	HE	8-9300-150051
15,5							15,5	5 x Ø	HE	8-9300-155051
16,0							16,0	5 x Ø	HE	8-9300-160051
17,0							17,0	5 x Ø	HE	8-9300-170051
17,5							17,5	5 x Ø	HE	8-9300-175051
18,0							18,0	5 x Ø	HE	8-9300-180051
19,0							19,0	5 x Ø	HE	8-9300-190051
19,5							19,5	5 x Ø	HE	8-9300-195051
20,0					20,0	5 x Ø	HE	8-9300-200051		

Zubehör	SW	Bestell-Nr.
Schraubenschlüssel	19	7-0894-19000

Gewindestift	
Bezeichnung	Bestell-Nr.
M8 x 10 2x	7-0916-081000
M10 x 12	7-0916-101200
M12 x 16	7-0916-121600
M14 x 16 2x	7-0916-141600
M16 x 16 2x	7-0916-161600

Stiftschlüssel	
SW	Bestell-Nr.
4	7-0911-04000
5	7-0911-05000
6	7-0911-06000
8	7-0911-08000
8	7-0911-08000

# CI-BOHRER



Bohrer-Ø	Anzugbolzen A19 8-9041-131190	Werkzeugaufnahme				Bohrer-Grundkörper				Schneideinsatz					
		Bezeichnung	A	Bestell-Nr.		Ø	L	Schaft	Bestell-Nr.	Ø	Bestell-Nr.				
12,5	Standard Werkzeuge	SK-40-WN16	100	8-9041-102160	A	12,5	R7	WN16	8-9042-125070	12,5	8-9042-125000				
14,0						R7	WN16	8-9042-140070	14,0	8-9042-140000					
14,5						SK40-WN20	100	8-9041-102200	B	14,5	R7	WN20	8-9042-145070	14,5	8-9042-145000
16,0										R7	WN20	8-9042-160070	16,0	8-9042-160000	
17,0										R7	WN20	8-9042-170070	17,0	8-9042-170000	
18,0										R7	WN20	8-9042-180070	18,0	8-9042-180000	
18,5		SK40-WN25	100	8-9041-102250	C	18,5	R7	WN25	8-9042-185070	18,5	8-9042-185000				
19,0						R7	WN25	8-9042-190070	19,0	8-9042-190000					
20,0						R7	WN25	8-9042-200070	20,0	8-9042-200000					
21,0						R7	WN25	8-9042-210070	21,0	8-9042-210000					
22,0						R7	WN25	8-9042-220070	22,0	8-9042-220000					
23,0						R5	WN25	8-9042-230050	23,0	8-9042-230000					
24,0						R5	WN25	8-9042-240050	24,0	8-9042-240000					
25,0						R5	WN32	8-9042-250050	25,0	8-9042-250000					
26,0		SK40-WN32	100	8-9041-102320	D	26,0	R5	WN32	8-9042-260050	26,0	8-9042-260000				
26,5						R5	WN32	8-9042-265050	26,5	8-9042-265000					
27,0						R5	WN32	8-9042-270050	27,0	8-9042-270000					
28,0						R5	WN32	8-9042-280050	28,0	8-9042-280000					
29,0	R5					WN32	8-9042-290050	29,0	8-9042-290000						
30,0	R5					WN32	8-9042-300050	30,0	8-9042-300000						
31,0	R5					WN32	8-9042-310050	31,0	8-9042-310000						
32,0	R5					WN32	8-9042-320050	32,0	8-9042-320000						
33,0	SK40-WD50					120	2-7935-002400-00	E	33,0	R5	WD50	8-9042-330050	33,0	8-9042-330000	
34,0									R5	WD50	8-9042-340050	34,0	8-9042-340000		
35,0		R5	WD50	8-9042-350050	35,0				8-9042-350000						
36,0		R5	WD50	8-9042-360050	36,0				8-9042-360000						
37,0		R5	WD50	8-9042-370050	37,0				8-9042-370000						
38,0		R5	WD50	8-9042-380050	38,0				8-9042-380000						
39,0		R3	WD50	8-9042-390030	39,0				8-9042-390000						
40,0		R3	WD50	8-9042-400030	40,0				8-9042-400000						
33,0	Ersatzwerkzeuge mit WN40	SK40-WN40	120	8-9041-102400	F	33,0	R5	WN40	8-9042-330051	33,0	8-9042-330000				
34,0						R5	WN40	8-9042-340051	34,0	8-9042-340000					
35,0						R5	WN40	8-9042-350051	35,0	8-9042-350000					
36,0						R5	WN40	8-9042-360051	36,0	8-9042-360000					
37,0						R5	WN40	8-9042-370051	37,0	8-9042-370000					
38,0						R5	WN40	8-9042-380051	38,0	8-9042-380000					
39,0						R3	WN40	8-9042-390031	39,0	8-9042-390000					
40,0						R3	WN40	8-9042-400031	40,0	8-9042-400000					

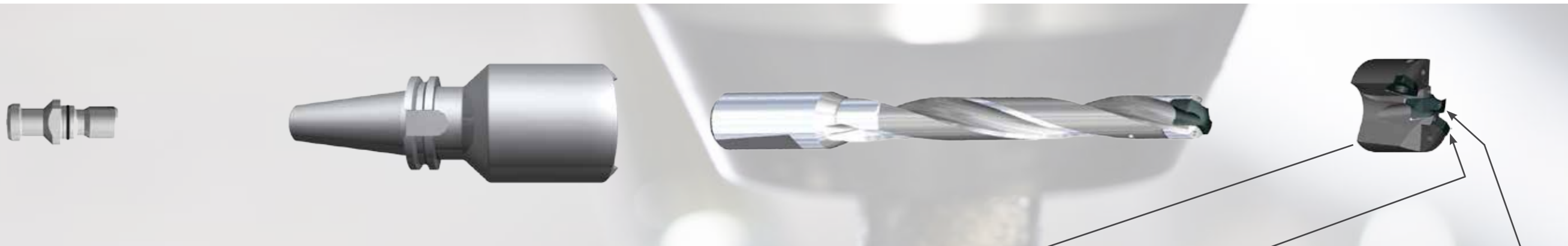
Zubehör	SW	Bestell-Nr.
Schraubenschlüssel	19	7-0894-19000

Zubehör	Größe	Bestell-Nr.
Gewindestift	M14 x 16	7-0916-141600
	M16 x 16	7-0916-161600
	M18 x 2 x 20 2x	7-0916-182030
	M20 x 2 x 20 2x	7-0916-202030
Kugeldruckschraube	M12 x 16 2x	8-0043-121601
Gewindestift	M20 x 2 x 25 2x	7-0916-202530

Werkzeug	SW	Bestell-Nr.
Stiftschlüssel	6	7-0911-06000
	8	7-0911-08000
	10	7-0911-10000
	10	7-0911-10000
Stiftschlüssel	6	7-0911-06000
Zubehör für Bohrer Aufnahme	10	7-0911-10000

Zubehör zu Grundkörper
Gewindestift + Stiftschlüssel *

# CIP-BOHRER



Bohrer-Ø	Anzugsbolzen A19 8-9041-131190
41,0	Standard Werkzeuge
42,0	
43,0	
44,0	
45,0	
46,0	
47,0	
48,0	
49,0	
50,0	

Werkzeugaufnahme
Bestell-Nr.
2-7935-002400-00

Bohrer-Grundkörper
Bestell-Nr.
8-9042-500130

Bohrkopf	
Ø	Bestell-Nr.
50,0	8-9042-500100

Schneideplatte
Bestell-Nr.
8-9042-500200

Schneidekörper	
Ø	Bestell-Nr.
18,0	8-9042-180000
19,0	8-9042-190000
20,0	8-9042-200000
21,0	8-9042-210000
18,0	8-9042-180000
19,0	8-9042-190000
20,0	8-9042-200000
21,0	8-9042-210000
22,0	8-9042-220000
23,0	8-9042-230000

Zubehör	SW	Bestell-Nr.
Schraubenschlüssel	19	7-0894-19000

Klemmschraube		
Name	Größe	Bestell-Nr.
Kugeldruckschraube	M12 x 16 2x	8-0043-121601

Stiftschlüssel	
SW	Bestell-Nr.
6	7-0911-06000

Zubehör zu Grundkörper
Gewindestift + Stiftschlüssel *

# \* GEWINDESTIFT UND STIFTSCHLÜSSEL

Ø		R3		R5		R7	
mm	"	Gewindestift	Stiftschlüssel	Gewindestift	Stiftschlüssel	Gewindestift	Stiftschlüssel
12,50	0,4921	8-9058-364017	8-9058-170294	8-9058-364017	8-9058-170294	8-9058-364017	8-9058-170295
13,00	0,5118	8-9058-364017	8-9058-170294	8-9058-364017	8-9058-170294	8-9058-364017	8-9058-170295
13,50	0,5315	8-9058-364017	8-9058-170294	8-9058-364017	8-9058-170294	8-9058-364017	8-9058-170295
13,51	0,5319	8-9058-364016	8-9058-170289	8-9058-364016	8-9058-170289	8-9058-364016	8-9058-170290
14,00	0,5512	8-9058-364016	8-9058-170289	8-9058-364016	8-9058-170289	8-9058-364016	8-9058-170290
14,50	0,5709	8-9058-364016	8-9058-170289	8-9058-364016	8-9058-170289	8-9058-364016	8-9058-170290
14,51	0,5713	8-9058-364016	8-9058-170289	8-9058-364016	8-9058-170289	8-9058-364016	8-9058-170290
15,00	0,5906	8-9058-364016	8-9058-170289	8-9058-364016	8-9058-170289	8-9058-364016	8-9058-170290
15,50	0,6102	8-9058-364016	8-9058-170289	8-9058-364016	8-9058-170289	8-9058-364016	8-9058-170290
16,00	0,6299	8-9058-364010	8-9058-170270	8-9058-364010	8-9058-170289	8-9058-364010	8-9058-170270
16,50	0,6496	8-9058-364010	8-9058-170270	8-9058-364010	8-9058-170270	8-9058-364010	8-9058-170270
17,00	0,6693	8-9058-364010	8-9058-170270	8-9058-364010	8-9058-170270	8-9058-364010	8-9058-170270
17,50	0,6890	8-9058-364010	8-9058-170270	8-9058-364010	8-9058-170270	8-9058-364010	8-9058-170270
18,00	0,7087	8-9058-364010	8-9058-170270	8-9058-364010	8-9058-170270	8-9058-364010	8-9058-170270
18,01				8-9058-364010	8-9058-170270		
18,50	0,7283	8-9058-364010	8-9058-170270	8-9058-364010	8-9058-170270	8-9058-364010	8-9058-170270
19,00	0,7480	8-9058-364010	8-9058-170270	8-9058-364010	8-9058-170270	8-9058-364010	8-9058-170270
19,50	0,7677	8-9058-364010	8-9058-170270	8-9058-364010	8-9058-170270	8-9058-364010	8-9058-170270
20,00	0,7874	8-9058-364011	8-9058-170272	8-9058-364011	8-9058-170272	8-9058-364011	8-9058-170272
20,50	0,8071	8-9058-364011	8-9058-170272	8-9058-364011	8-9058-170272	8-9058-364011	8-9058-170272
21,00	0,8268	8-9058-364011	8-9058-170272	8-9058-364011	8-9058-170272	8-9058-364011	8-9058-170272
21,50	0,8465	8-9058-364011	8-9058-170272	8-9058-364011	8-9058-170272	8-9058-364011	8-9058-170272
22,00	0,8661	8-9058-364011	8-9058-170272	8-9058-364011	8-9058-170272	8-9058-364011	8-9058-170272
22,01				8-9058-364011	8-9058-170272		
22,50	0,8858	8-9058-364011	8-9058-170272	8-9058-364011	8-9058-170272	8-9058-364011	8-9058-170272
23,00	0,9055	8-9058-364011	8-9058-170272	8-9058-364011	8-9058-170272	8-9058-364011	8-9058-170272
23,50	0,9252	8-9058-364011	8-9058-170272	8-9058-364011	8-9058-170272	8-9058-364011	8-9058-170272
24,00	0,9449	8-9058-364011	8-9058-170272	8-9058-364011	8-9058-170272	8-9058-364011	8-9058-170272
24,01				8-9058-364012	8-9058-170274		
24,50	0,9646	8-9058-364012	8-9058-170274	8-9058-364012	8-9058-170274	8-9058-364012	8-9058-170274
25,00	0,9843	8-9058-364012	8-9058-170274	8-9058-364012	8-9058-170274	8-9058-364012	8-9058-170274
25,50	1,0039	8-9058-364012	8-9058-170274	8-9058-364012	8-9058-170274	8-9058-364012	8-9058-170274
26,00	1,0236	8-9058-364012	8-9058-170274	8-9058-364012	8-9058-170274	8-9058-364012	8-9058-170274
26,01				8-9058-364012	8-9058-170274		
26,50	1,0433	8-9058-364012	8-9058-170274	8-9058-364012	8-9058-170274	8-9058-364012	8-9058-170274
27,00	1,0630	8-9058-364012	8-9058-170274	8-9058-364012	8-9058-170274	8-9058-364012	8-9058-170274
27,50	1,0827	8-9058-364012	8-9058-170274	8-9058-364012	8-9058-170274	8-9058-364012	8-9058-170274
28,00	1,1024	8-9058-364012	8-9058-170274	8-9058-364012	8-9058-170274	8-9058-364012	8-9058-170274
28,02				8-9058-364013	8-9058-170276		
28,50	1,1220	8-9058-364013	8-9058-170276	8-9058-364013	8-9058-170276	8-9058-364013	8-9058-170276
29,00	1,1417	8-9058-364013	8-9058-170276	8-9058-364013	8-9058-170276	8-9058-364013	8-9058-170276
29,50	1,1614	8-9058-364013	8-9058-170276	8-9058-364013	8-9058-170276	8-9058-364013	8-9058-170276
30,00	1,1811	8-9058-364013	8-9058-170276	8-9058-364013	8-9058-170276	8-9058-364013	8-9058-170276
30,01				8-9058-364013	8-9058-170276		
30,50	1,2008	8-9058-364013	8-9058-170276	8-9058-364013	8-9058-170276	8-9058-364013	8-9058-170276
31,00	1,2205	8-9058-364013	8-9058-170276	8-9058-364013	8-9058-170276	8-9058-364013	8-9058-170276
31,50	1,2402	8-9058-364013	8-9058-170276	8-9058-364013	8-9058-170276	8-9058-364013	8-9058-170276
32,00	1,2598	8-9058-364013	8-9058-170276	8-9058-364013	8-9058-170276	8-9058-364013	8-9058-170284
32,01	1,2602	8-9058-364015	8-9058-170276	8-9058-364015	8-9058-170276		
33,00	1,2992	8-9058-364015	8-9058-170276	8-9058-364015	8-9058-170276		
34,00	1,3386	8-9058-364015	8-9058-170276	8-9058-364015	8-9058-170276		
35,00	1,3780	8-9058-364015	8-9058-170276	8-9058-364015	8-9058-170276		
36,00	1,4173	8-9058-364015	8-9058-170276	8-9058-364015	8-9058-170276		
36,01	1,4177	8-9058-364015	8-9058-170276	8-9058-364015	8-9058-170276		
37,00	1,4567	8-9058-364015	8-9058-170276	8-9058-364015	8-9058-170276		
38,00	1,4961	8-9058-364015	8-9058-170276	8-9058-364015	8-9058-170276		
39,00	1,5354	8-9058-364015	8-9058-170276	8-9058-364015	8-9058-170276		
40,00	1,5748	8-9058-364015	8-9058-170276	8-9058-364015	8-9058-170276		

# KONTUR-MARKIERER



## Anzugbolzen - A19

Bestell-Nr.

8-9041-131190

Zubehör	SW	Bestell-Nr.
Schraubenschlüssel	19	7-0894-19000

## Roboterspindel CMT SK40

Bestell-Nr.

8-1420-000020

Zubehör	SW	Bestell-Nr.
Schraubenschlüssel	36	7-0894-36000
	46	7-0894-46000
Stiftschlüssel	2,5	7-0911-025000

## Anbohrer VHM, D=8 90°

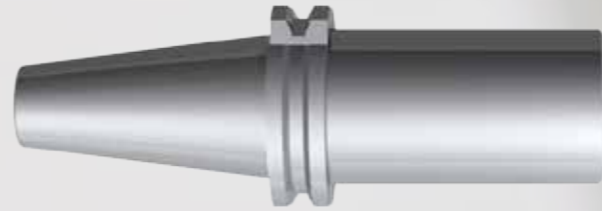
Bestell-Nr.

8-9300-080002

Werkzeug	Bestell-Nr.
Spannzange	8-9041-050800
Schraubenschlüssel 17	7-0894-170000
Hakenschlüssel	8-9050-000020



# HSS-SENKER



Senker- Ø	Anzugsbolzen - A19		Werkzeugaufnahme			Verlängerung zum Kegelsenker				HSS-Kegelsenker			
	Bestell-Nr.		Bestell-Nr.			MK	L	Bestell-Nr.		Ø	Winkel	MK	Bestell-Nr.
19	8-9041-131190		8-9041-101400			4 / 2	231	W03643156	A	19	90°	2	8-9044-190200
30						4 / 3	227	W03643124		B	30	90°	2
50											50	90°	3
						Verlängerung zum Flachsenker				HSS-Flachsenker			
						MK	L	Bestell-Nr.		Ø	HSS MK	Bestell-Nr.	
15	8-9041-131190		8-9041-101400			4 / 2	231	W03643156	A	15 x 9	2	8-9046-150920	
18										18 x 11	2	8-9046-181120	
20										20 x 13,5	2	8-9046-201320	
24						4 / 3	227	W03643124	B	24 x 15,5	2	8-9046-241520	
26										26 x 17,5	3	8-9046-261730	
30										30 x 20	3	8-9046-302030	
33					33 x 22	3	8-9046-332230						
36					36 x 24	3	8-9046-362430						
40					40 x 26	3	8-9046-402630						
Zubehör	SW	Bestell-Nr.	Zubehör	MORSE	Bestell-Nr.	Zubehör	MORSE	Bestell-Nr.					
Schraubenschlüssel	19	7-0894-19000	Austreiber 4	4	W02679004	Austreiber 1	1 + 2	W02679002	A				
						Austreiber 3	3	W02679003	B				

# HSS-BOHRER



Bohrer-Ø	Anzugsbolzen - A19 Bestell-Nr.	Werkzeugaufnahme Bestell-Nr.	Reduzierhülse, KK=mit Kühlkanal				HSS-Kühlkanalbohrer					
			KK	MK	Bestell-Nr.		Ø	MK	SB	Bestell-Nr.		
11/16"			x	4 / 2	8-9041-124200	A	11/16" x 282	2	SB	8-9040-304451		
13/16"			x	4 / 3	8-9041-124300	B	13/16" x 306	3	SB	8-9040-305251		
15/16"							15/16" x 306	3	SB	8-9040-306051		
1 1/16"							1 1/16" x 385	4		8-9040-306853		
1 3/16"							1 3/16" x 349	4		8-9040-307651		
1 5/16"							1 5/16" x 349	4		8-9040-308451		
1 9/16"							1 9/16" x 349	4		8-9040-310051		
10,0							10,0 x 233	2	SB	8-9040-310050		
10,3							10,3 x 233	2	SB	8-9040-310350		
10,5							10,5 x 233	2	SB	8-9040-310550		
11,0							11,0 x 242	2	SB	8-9040-311050		
11,5							11,5 x 242	2	SB	8-9040-311550		
12,0							12,0 x 251	2	SB	8-9040-312050		
12,5			x	4 / 2	8-9041-124200	A	12,5 x 251	2	SB	8-9040-312550		
13,0							13,0 x 251	2	SB	8-9040-313050		
14,0							14,0 x 259	2	SB	8-9040-314050		
14,5							14,5 x 264	2	SB	8-9040-314550		
15,0							15,0 x 264	2	SB	8-9040-315050		
16,0							16,0 x 270	2	SB	8-9040-316050		
17,0							17,0 x 244	2	SB	8-9040-317050		
18,0							18,0 x 282	2	SB	8-9040-318050		
18,5	8-9041-131190	8-9041-101400					18,5 x 307	3	SB	8-9040-318550		
19,0								19,0 x 307	3	SB	8-9040-319050	
20,0								20,0 x 313	3	SB	8-9040-320050	
21,0								21,0 x 320	3	SB	8-9040-321050	
22,0								22,0 x 327	3	SB	8-9040-322050	
22,5					x	4 / 3	8-9041-124300	B	22,5 x 334	3	SB	8-9040-322550
23,0									23,0 x 334	3	SB	8-9040-323050
24,0									24,0 x 342	3	SB	8-9040-324050
25,0									25,0 x 342	3	SB	8-9040-325050
26,0									26,0 x 350	3	SB	8-9040-326050
26,5							26,5 x 350	3	SB	8-9040-326550		
27,0							27,0 x 349	4		8-7914-270349		
28,0							28,0 x 349	4		8-7914-280349		
29,0							29,0 x 349	4		8-7914-290349		
30,0							30,0 x 349	4		8-7914-300349		
31,0							31,0 x 349	4		8-7914-310349		
32,0							32,0 x 349	4		8-7914-320349		
33,0							33,0 x 349	4		8-7914-330349		
34,0							34,0 x 349	4		8-7914-340349		
35,0							35,0 x 349	4		8-7914-350349		
36,0							36,0 x 349	4		8-7914-360349		
37,0							37,0 x 349	4		8-7914-370349		
38,0							38,0 x 349	4		8-7914-380349		
39,0							39,0 x 349	4		8-7914-390349		
40,0							40,0 x 349	4		8-7914-400349		

Zubehör	SW	Bestell-Nr.
Schraubenschlüssel	19	7-0894-19000

Zubehör	MORSE	Bestell-Nr.
Austreiber 4	4	W02679004

Zubehör	MORSE	Bestell-Nr.
Austreiber 1	1 + 2	W02679002
Austreiber 3	3	W02679003

A  
B

# GEWINDEBOHRER

Bohrer D11 hinzu



Gewinde	Anzugsbolzen - A19		Gewindeschneidefutter				BILZ-Einsatz			Gewindebohrer	
	Bestell-Nr.		WFLK	A	SK	Bestell-Nr.	Gewinde	Typ	Bestell-Nr.	Gewinde	Bestell-Nr.
M8	8-9041-131190		225	126	40	8-9041-004200	M8	WESN2B-120	8-9041-040801	M8	8-9043-080000
M10							M10	WESN2B-120	8-9041-041001	M10	8-9043-100000
M12							M12	WESN2B-100	8-9041-041200	M12	8-9043-120000
M14							M14	WESN2B-100	8-9041-041400	M14	8-9043-140000
M16							M16	WESN2B-100	8-9041-041600	M16	8-9043-160000
M18							M18	WESN2B-100	8-9041-041800	M18	8-9043-180000
M20							M20	WESN2B-100	8-9041-042000	M20	8-9043-200000
M22			340	126	40	8-9041-004300	M22	WES3B	W060334444	M22	8-9043-220000
M24							M24	WES3B	W060334441	M24	8-9043-240000
M27							M27	WES3B	W060334442	M27	8-9043-270000
M30							M30	WES3B	W060334443	M30	8-9043-300000

Zubehör	SW	Bestell-Nr.
Schraubenschlüssel	19	7-0894-19000

# FRÄSER

Bohrer Drill hinzu



Fräser	Anzugsbolzen - A19		Werkzeugaufnahme				Vollhartmetall-Fräser			
	Bestell-Nr.		Bezeichnung	A	Form	Bestell-Nr.	Ø	KSF	Bestell-Nr.	
6,0	8-9041-131190		SK40-WD06	200	ADB	8-9041-306062	A	10,0	KSF	8-9047-150100
8,0			SK40-WD08	200	ADB	8-9041-306082				
10,0			SK40-WD10	200	ADB	8-9041-306102				
			SK40-WD12	230	ADB	8-9041-306103				
12,0			SK40-WD12	100	ADB	8-9041-306121	B	12,0	KSF	8-9047-150120
13,5			SK40-WD12	200	ADB	8-9041-306122				
			SK40-WD12	230	ADB	8-9041-306123				
14,0			SK40-WD14	200	ADB	8-9041-306142	C	14,0	KSF	8-9047-150140
			SK40-WD14	230	ADB	8-9041-306143				
16,0			SK40-WD16	100	ADB	8-9041-306161	D	16,0	KSF	8-9047-150160
			SK40-WD16	200	ADB	8-9041-306162				
			SK40-WD16	230	ADB	8-9041-306163				
18,0			SK40-WD18	200	ADB	8-9041-306182	E	18,0	KSF	8-9047-150180
			SK40-WD18	230	ADB	8-9041-306183				
20,0	SK40-WD20	100	ADB	8-9041-306201	E	20,0	KSF	8-9047-150200		
	SK40-WD20	200	ADB	8-9041-306202						

Zubehör	SW	Bestell-Nr.
Schraubenschlüssel	19	7-0894-19000

Gewindestift			A
Gewinde	Anzahl	Bestell-Nr.	
M8 x 10	2x	7-0916-081000	A
M10 x 12		7-0916-101200	B
M12 x 16		7-0916-121600	C
M14 x 16		7-0916-141600	D
M16 x 16	2x	7-0916-161600	E
Stiftschlüssel			D; E
SW	Bestell-Nr.		
4	7-0911-04000		
5	7-0911-05000		
6	7-0911-06000		
8	7-0911-08000		

# PLANIEREN DER BOHRUNGSPPOSITION BEI TRÄNENBLECH

Bohrer Drill hinzu



Zubehör	
Bezeichnung	Bestell-Nr.
Anzugbolzen A19	8-9041-131190
Schraubenschlüssel SW19	7-0894-19000

Werkzeug	
Bezeichnung	Bestell-Nr.
Werkzeugaufnahme MSK40-WN16 A160	8-9041-102161
Gewindestift M14 x 16	7-0916-141600
Stiftschlüssel SW8	7-0911-08000

Vollhartmetallbohrer KK			
D	L	Form	Bestell-Nr.
16	3 x D	HE	8-9300-160030

# KALTENBACH TECHNICAL SERVICES

## SERVICE, AUF DEN SIE SICH VERLASSEN KÖNNEN.



KALTENBACH und die KALTENBACH-Partner stehen Ihnen mit Rat und Tat zur Seite, 365 Tage im Jahr und weltweit. Ob Sie Maschinen oder Teile suchen, ob Sie Werkzeuge, Ausstattung oder Wartung brauchen – wir sind für Sie da.

Wir streben den bestmöglichen Service an, indem wir denken, fühlen und handeln wie Sie. Und Sie können uns helfen, unseren Service sogar noch besser zu machen.

Bitte kontaktieren Sie uns, jederzeit.

► [www.kaltenbach.com](http://www.kaltenbach.com)



### ► Ersatzteile – Original Quality

UNSERE SPEZIALISTEN REAGIEREN, IDENTIFIZIEREN UND HANDELN – DENN GESCHWINDIGKEIT IST WESENTLICH.

#### NUR DAS BESTE – NUR ORIGINALE

KALTENBACH und KALTENBACH-Partner bieten Ihnen Erfahrung und Wissen. Sie verstehen Ihr Unternehmen und bieten Ihnen alle Produkte, die Sie für sichere Abläufe brauchen: die richtigen Teile, die richtigen Werkzeuge, die richtigen Schmiermittel.

Nachdem unser Field Service oder Helpdesk die beste Lösung für Sie gefunden hat, kümmern wir uns um schnelle Lieferung. Wir wissen außerdem, dass in der Produktion Zeit Geld ist – darum wird unser Original-Teile Service Ihnen helfen, beides zu sparen.

Finden Sie Ihren individuellen Ansprechpartner unter: [www.kaltenbach.com](http://www.kaltenbach.com)

### ► Field Service

ZEIT UND KOSTEN ZU SPAREN, SIND DIE HÖCHSTEN PRIORITÄTEN IN DER PRODUKTION. MIT UNS ERREICHEN SIE BEIDES.

#### WIR DENKEN AN SIE, AUCH WENN WIR NICHT BEI IHNEN SIND

Wissen, Erfahrung und Leidenschaft, Kunden bestmöglich zu unterstützen, machen unseren Service stark: engagierte Menschen, nah bei Ihnen, mit Einfühlungsvermögen in Ihre Arbeit, so dass Sie vorankommen.

Falls nötig, sind unsere Field Service-Ingenieure in kürzester Zeit bei Ihnen am Standort. Hochqualifiziert identifizieren und handeln sie, um die bestmögliche Lösung gemeinsam mit Ihnen zu finden. Betriebswartungsservice und Aftersales-Service runden das Paket ab – Service, auf den Sie sich verlassen können.

### ► Competence Centre

WIE KÖNNEN WIR IHNEN HELFEN? MIT UNSERER LEIDENSCHAFT FÜR LÖSUNGSFINDUNG.

#### ► HELPDESK – WIR STEHEN IMMER BEREIT

Ihnen so schnell wie möglich zu helfen, ist erste Priorität unseres Helpdesks. Weltweite professionelle Unterstützung durch unser qualifiziertes Kundenserviceteam hilft Ihnen bei allen Maschinenproblemen und technischen Fragen wirksam weiter.

Während unsere Erfahrung zeigt, dass 90 % aller Serviceanfragen schon am Telefon oder mit unserem Online-Support bearbeitet werden können, arrangieren wir auch gerne einen Besuch des Field Service bei Ihnen, wann immer es nötig werden sollte.

#### ► KALTENBACH-ACADEMY

Nichts fühlt sich so gut an, wie besser zu werden. Wir unterstützen Sie dabei, Ihr Wissen über die Maschinen zu verbessern und aktuell zu halten, um Ihre Effizienz zu maximieren. In der KALTENBACH-Academy bieten unsere erfahrenen Experten Kundens Schulungen und Anwendungsberatung, speziell angepasst an Ihre Branche und Bedürfnisse.

#### WIR BIETEN:

- Ein hocheffizientes Logistiknetzwerk in über 40 Ländern
- Original-Teile direkt vom Hersteller
- Marktkonforme Preise
- Professionelle Beratung ausgerichtet an Ihren Bedürfnissen
- Koordination der Lieferung an Ihren Standort
- Beratung für Betriebswartung

#### SPEZIALISTEN WELTWEIT FÜR:

- Individuelle Wartungsverträge
- Problemlösung
- Service
- Updates
- Maschinenumzüge
- Maschinenänderungen/-aufrüstungen

#### SERVICETEAM-MITARBEITER WERDEN:

- Ihnen technische Unterstützung im Falle eines Maschinenstillstands bieten, mit dem Ziel, Ihre Ausfallzeiten zu minimieren
- Mit First-Time-Fixes behilflich sein oder Unterstützung an Ihrem Standort organisieren
- Sie fortwährend über den Problemlösungsprozess auf dem Laufenden halten

#### EXPERTEN STEHEN BEREIT FÜR:

- Produktschulungen
- Sicherheitstraining
- Instandhaltungsberatung
- Wartungsanleitungen
- Interne Partner-Audits
- Beratung (Maschineneffizienz, Logistik, Werkzeuge und Materialien)

# ORIGINAL KALTENBACH WERKZEUGE: EINSETZEN UND PRODUZIEREN

- ▶ SÄGEBLÄTTER
- ▶ SÄGEBÄNDER
- ▶ BOHRWERKZEUGE
- ▶ FRÄSWERKZEUGE
- ▶ SCHNEIDBRENNER
- ▶ SCHEREINHEIT

Weitere Informationen und unsere  
Auslandsvertretungen finden Sie hier:

**[WWW.KALTENBACH.COM](http://WWW.KALTENBACH.COM)**

Produktvideos:

**[WWW.YOUTUBE.COM/KALTENBACHGROUP](http://WWW.YOUTUBE.COM/KALTENBACHGROUP)**

Folgen Sie uns auf LinkedIn:

**[WWW.LINKEDIN.COM/COMPANY/KALTENBACH](http://WWW.LINKEDIN.COM/COMPANY/KALTENBACH)**



**KALTENBACH GMBH + CO. KG**

Blasiring 4

D-79539 Lörrach

Telefon: +49 7621/175 - 0

E-Mail: [info@kaltenbach.de](mailto:info@kaltenbach.de)

[www.kaltenbach.com](http://www.kaltenbach.com)