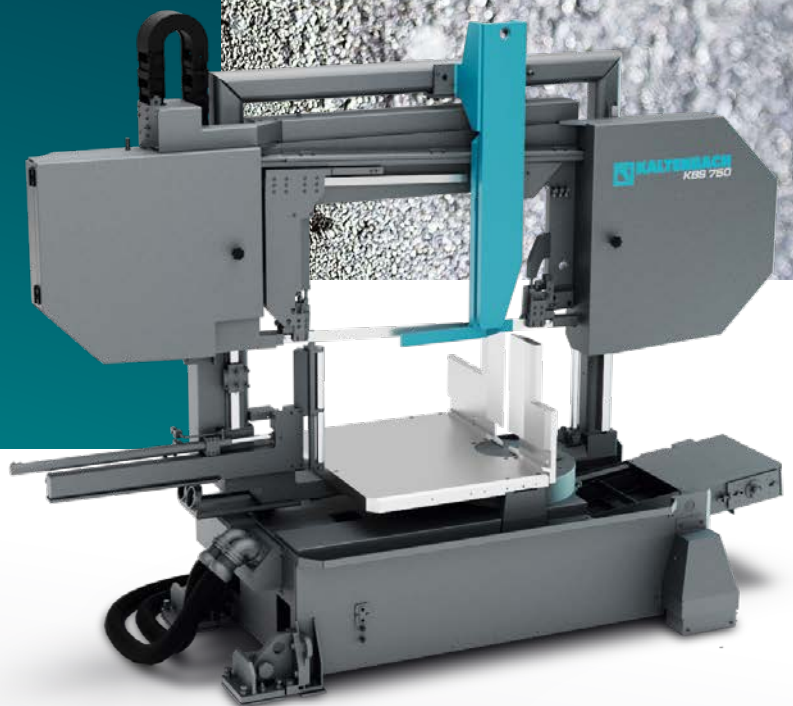


Präzision plus Leistung ergibt Qualität

Bandsägemaschinen

750 x 500 mm
oder 1.010 x 500 mm



Eine vielseitige Bandsäge für exzellente Stahlprodukte. Erreichen Sie höchste Flexibilität in Ihrem Betrieb. Leistungsstarkes, automatisiertes und komfortables Sägen von einzelnen Trägern, Bündeln oder Lagen. Wie auch immer Ihre Anforderungen aussehen, unser Expertenteam kann Sie bei der Umsetzung der besten Lösung beraten.

- ▶ NACHHALTIGE LÖSUNGEN
- ▶ NIEDRIGE BETRIEBSKOSTEN
- ▶ AUSSERGEWÖHNLICHE ZUVERLÄSSIGKEIT UND MAXIMALE BETRIEBSZEIT



KALTENBACH
VERSPRECHEN

VORTEILE AUF EINEN BLICK

- ▶ Lange Sägebandstandzeiten
- ▶ Beste Schnittqualität
- ▶ Robustes, vibrationsarmes Design
- ▶ Perfekte Schnittergebnisse
- ▶ Solides, zuverlässiges Spannsystem
- ▶ Laser zur Schnittkantenvisualisierung für manuelle Sägeschnitte
- ▶ Genaue Winkeleinstellung
- ▶ Schnittdruck- und Schlupfüberwachung
- ▶ Eil/Arbeitsvorlauf Konzept für kürzere Leerlaufzeiten

SOFTWARE FÜR PROFIS

Leistungsstarkes und benutzerfreundliches Software-Paket

Maschinensoftware

Zugeschnitten auf die einzigartigen Eigenschaften der Maschine

Eigene Entwicklung

KALTENBACH entwickelt eigene Stahlbausoftware

Lückenlose Kompatibilität

Hardware und Software aus einer Hand



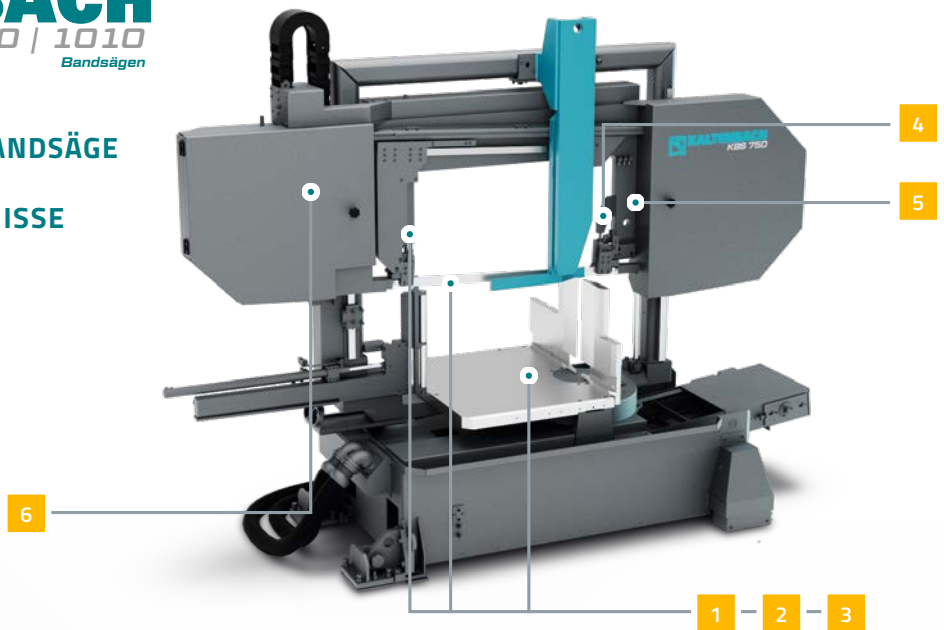
Präzise Bearbeitung, hochwertige Endprodukte, beste Schnittqualität, zuverlässiges System, maximal Betriebszeit.



Bandsägemaschinen zur Herstellung erstklassiger, nachhaltiger Stahlprodukte.

■ High-End-Schneid-techniken

- VIELSEITIG EINSETZBARE BANDSÄGE
- HÖCHSTE FLEXIBILITÄT
- OPTIMALE SCHNITTERGEBNISSE

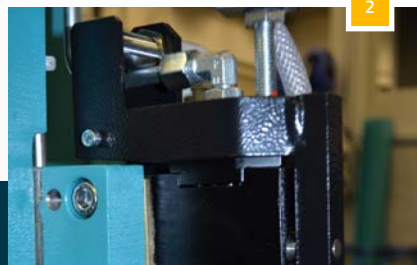


FEATURES



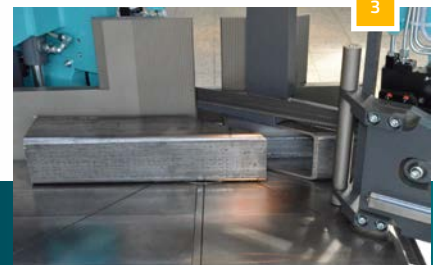
Hohe Produktionsflexibilität

- Kraftvoller Vorschub
- Hydraulische Vorschubkontrolle mit Überwachung
- Schnelle und einfache Vorschubanpassung auch während der Laufzeit



Erhöhte Betriebszeit

- Automatische Umschaltung von Eilgang auf voreingestellte Vorschubgeschwindigkeit
- Geringe Nebenzeiten und höhere Maschinenauslastung



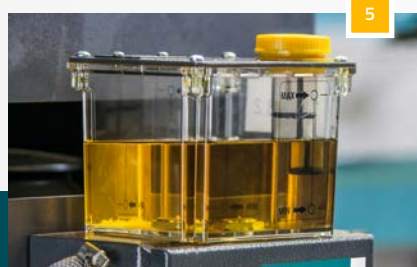
Präzise Einstellung

- NC-gesteuerte Winkeleinstellung
- Hochwertige Schnitte
- NC-Standard ermöglicht höchste Zuverlässigkeit



Kraftvolles und zuverlässiges Spannen

- Horizontale und vertikale Spannvorrichtung
- Wenig Vibrationen für lange Sägebandlebensdauer und niedrige Betriebskosten
- Sägen von Lagen oder Bündeln möglich



Lange Lebensdauer

- Minimalmengenschmierung
- Längere Lebensdauer des Sägebands
- Keine Schmiermittelreste auf dem Material



Erhältlich mit Nachschubautomat

- Schwerer Vorschubgreifer mit horizontaler hydraulischer Spannvorrichtung
- Positionierung von Längen über 3.000 mm über Mehrhubsystem

TECHNISCHE DATEN

H T L U - O □

		KBS 750	KBS 1010
Arbeitsbereich max. / min.	mm	750 x 500 / 10x10	1.010 x 500 / 45 x 10
Antriebsleistung	kW	5,5	7,5
Schnittgeschwindigkeit	m/min	15 - 100	15 - 120
Sägebandvorschub	mm/min	0 - 300	0 - 400
Eilvorlauf und -rücklauf	mm/min	2.500	
Sägebandmaterial		Bi-Metall	
Sägebandabmessungen (L x B x H)	m/min	41 x 1,3 x 6.990	41 x 1,3 x 7.470
Maschinengewicht	kg	3.200	3.900
Maschinenabmessungen (L x B x H)	mm	3.300 x 1.250 x 2.550	3.700 x 1.280 x 2.550



Säge-/Bohrkombination

Möglichkeit der Kombination mit einer Bohrmaschine, wodurch ein komplettes Hochleistungsbearbeitungssystem entsteht.



Effizienter Materialtransport

Entwickelt, um einen optimalen Prozessablauf und damit die effektivste Materialverarbeitung in Ihrer Produktionsstätte zu gewährleisten.

IN IHRER BRANCHE ZUHAUSE

- > Fahrzeugbau
- > Brückenbau
- > Maschinenbau
- > Schiffbau
- > Stahlbau
- > Stahlhandel
- > Mastenbau

Die KBS-Baureihe ist speziell entwickelt für den leichten und mittleren Stahlbau und -handel.



KALTENBACH



KALTENBACH GmbH + Co. KG
 Blasiring 4
 79539 Lörrach
 Deutschland

Tel: +49 7621 175 0
 E-Mail: info@kaltenbach.com

www.kaltenbach.com