



POWERFUL SOLUTIONS –
PASSIONATE PEOPLE



KALTENBACH

WERKZEUGSORTIMENT

Bohrmaschinen

KDM



WERKZEUGSORTIMENT BOHRMASCHINE KDM

Produktivität und Qualität sind immer das Ergebnis optimal aufeinander abgestimmter Maschinen und Werkzeuge. Setzen Sie deshalb auf die originalen Hightech-Werkzeuge von KALTENBACH und profitieren Sie von höchster Präzision, bester Oberflächengüte und maximaler Säge-Power.

Dieser Werkzeugkatalog beinhaltet original KALTENBACH Bohrwerkzeuge zur Bohrmaschine KDM.

Neben diesem gibt es auch weitere Werkzeugkataloge zu Kreis- und Bandsägen.

Informationen zu weiteren Werkzeugen finden Sie unter: www.kaltenbach.com

INHALT

▶ Werkzeugsatz KDM im Überblick	4
▶ Werkzeugsatz für Vollhartmetall-Bohrer	6
▶ Werkzeugsatz für CI-Bohrer	8
▶ Werkzeugsatz für Kontur-Markierer	12
▶ Werkzeugsatz für HSS-Bohrer und Senker	14
▶ Werkzeugsatz für Gewindebohrer	20
▶ Werkzeugsatz für Fräser	22

WERKZEUGSATZ KDM IM ÜBERBLICK



Bohrspindelende

1 VOLLHARTMETALL-BOHRER

2 CI-BOHRER

3 KONTUR-MARKIERER

4 HSS BOHRER UND SENKER

5 HSS BOHRER UND SENKER

6 GEWINDEBOHRER

7 FRÄSER

1

2

3

4

5

6

7



VOLLHARTMETALL-BOHRER



Bohrer-Ø	Anzugbolzen A19		Werkzeugaufnahme				Vollhartmetall-Bohrer, mit Kühlkanal			
	Bestell-Nr.		Bezeichnung	A	Bestell-Nr.		Ø	L	Form	Bestell-Nr.
6,8	8-9041-131190		SK40-WN08	200	8-9041-102082	A	6,8	8 x Ø	HE	8-9300-068081
8,0			SK40-WN08	200	8-9041-102082		8,0	8 x Ø	HE	8-9300-080081
8,5			SK40-WN10	200	8-9041-102102	B	8,5	8 x Ø	HE	8-9300-085081
10,0							10,0	8 x Ø	HE	8-9300-100081
10,2			SK40-WN12	200	8-9041-102122	C	10,2	8 x Ø	HE	8-9300-102081
12,0							12,0	8 x Ø	HE	8-9300-120081
13,0			SK40-WN14	200	8-9041-102142	D	13,0	5 x Ø	HE	8-9300-130051
14,0							14,0	5 x Ø	HE	8-9300-140051
15,0			SK40-WN16	200	8-9041-102162	E	15,0	5 x Ø	HE	8-9300-150051
15,5							15,5	5 x Ø	HE	8-9300-155051
16,0			SK40-WN18	200	8-9041-102182		16,0	5 x Ø	HE	8-9300-160051
17,0							17,0	5 x Ø	HE	8-9300-170051
17,5			SK40-WN20	200	8-9041-102202		17,5	5 x Ø	HE	8-9300-175051
18,0							18,0	5 x Ø	HE	8-9300-180051
19,0							19,0	5 x Ø	HE	8-9300-190051
19,5							19,5	5 x Ø	HE	8-9300-195051
20,0	20,0	5 x Ø					HE	8-9300-200051		

Zubehör	SW	Bestell-Nr.	Gewindestift			Stiftschlüssel	
			Größe	Bestell-Nr.		SW	Bestell-Nr.
Schraubenschlüssel	19	7-0894-19000	M8 x 10 2x	7-0916-081000	A	4	7-0911-04000
			M10 x 12	7-0916-101200	B	5	7-0911-05000
			M12 x 16	7-0916-121600	C	6	7-0911-06000
			M14 x 16 2x	7-0916-141600	D	8	7-0911-08000
			M16 x 16 2x	7-0916-161600	E	8	7-0911-08000

CI-BOHRER



Bohrer-Ø	Anzugbolzen A19		Werkzeugaufnahme			Bohrer-Grundkörper				Schneideinsatz				
	8-9041-131190		Bezeichnung	A	Bestell-Nr.	Ø	L	Schaft	Bestell-Nr.	Ø	Bestell-Nr.			
12,5	Standard Werkzeuge		SK-40-WN16	200	8-9041-102162	A	14,0	R5	WN16	8-9042-140050	14,0	8-9042-140000		
14,0							14,5	R5	WN20	8-9042-145050	14,5	8-9042-145000		
14,5			SK40-WN20	200	8-9041-102202	B	16,0	R5	WN20	8-9042-160050	16,0	8-9042-160000		
16,0							17,0	R5	WN20	8-9042-170050	17,0	8-9042-170000		
17,0							18,0	R5	WN20	8-9042-180050	18,0	8-9042-180000		
18,0							18,5	R5	WN25	8-9042-185050	18,5	8-9042-185000		
18,5			SK40-WN25	100	8-9041-102250	C	19,0	R5	WN25	8-9042-190050	19,0	8-9042-190000		
19,0							20,0	R5	WN25	8-9042-200050	20,0	8-9042-200000		
20,0							21,0	R5	WN25	8-9042-210050	21,0	8-9042-210000		
21,0							22,0	R5	WN25	8-9042-220050	22,0	8-9042-220000		
22,0	23,0	R5					WN25	8-9042-230050	23,0	8-9042-230000				
23,0	24,0	R5					WN25	8-9042-240050	24,0	8-9042-240000				
24,0	25,0	R5					WN32	8-9042-250050	25,0	8-9042-250000				
25,0	SK40-WN32	100					8-9041-102320	D	26,0	R5	WN32	8-9042-260050	26,0	8-9042-260000
26,0			26,5	R5	WN32	8-9042-265050			26,5	8-9042-265000				
26,5			27,0	R5	WN32	8-9042-270050			27,0	8-9042-270000				
27,0			28,0	R5	WN32	8-9042-280050			28,0	8-9042-280000				
28,0			29,0	R5	WN32	8-9042-290050			29,0	8-9042-290000				
29,0			30,0	R5	WN32	8-9042-300050			30,0	8-9042-300000				
30,0			31,0	R5	WN32	8-9042-310050			31,0	8-9042-310000				
31,0			32,0	R5	WN32	8-9042-320050			32,0	8-9042-320000				
32,0			SK40-WD50	120	2-7935-002400-00	E			33,0	R5	WD50	8-9042-330050	33,0	8-9042-330000
33,0									34,0	R5	WN32	8-9042-340050	34,0	8-9042-340000
34,0	35,0	R5					WN32	8-9042-350050	35,0	8-9042-350000				
35,0	36,0	R5					WD50	8-9042-360050	36,0	8-9042-360000				
36,0	37,0	R5					WD50	8-9042-370050	37,0	8-9042-370000				
37,0	38,0	R5					WD50	8-9042-380050	38,0	8-9042-380000				
38,0	39,0	R3					WD50	8-9042-390030	39,0	8-9042-390000				
39,0	40,0	R3					WD50	8-9042-400030	40,0	8-9042-400000				
40,0	Ersatzwerkzeuge mit WN40	SK40-WN40	120	8-9041-102400	F	33,0	R5	WN40	8-9042-330050	33,0	8-9042-330000			
33,0						34,0	R5	WN40	8-9042-340050	34,0	8-9042-340000			
34,0						35,0	R5	WN40	8-9042-350050	35,0	8-9042-350000			
35,0						36,0	R5	WN40	8-9042-360050	36,0	8-9042-360000			
36,0						37,0	R5	WN40	8-9042-370050	37,0	8-9042-370000			
37,0						38,0	R5	WN40	8-9042-380050	38,0	8-9042-380000			
38,0						39,0	R3	WN40	8-9042-390030	39,0	8-9042-390000			
39,0						40,0	R3	WN40	8-9042-400030	40,0	8-9042-400000			

Zubehör	SW	Bestell-Nr.
Schraubenschlüssel	19	7-0894-19000

Zubehör	Größe	Bestell-Nr.	
Gewindestift	M14 x 16	7-0916-141600	A
	M16 x 16	7-0916-161600	B
	M18 x 2 x 20 2x	7-0916-182030	C
	M20 x 2 x 20 2x	7-0916-202030	D
Kugeldruckschraube	M12 x 16 x 2x	8-0043-121601	E
Gewindestift	M20 x 2 x 25 2x	7-0916-202530	F
Zubehör	SW	Bestell-Nr.	
Stiftschlüssel	6	7-0911-06000	A; E
	8	7-0911-08000	B
	10	7-0911-10000	C; D; F

Zubehör zu Grundkörper
Gewindestift + Stiftschlüssel *

* GEWINDESTIFT UND STIFTSCHLÜSSEL

Ø		R3		R5		R7	
mm	"	Gewindestift	Stiftschlüssel	Gewindestift	Stiftschlüssel	Gewindestift	Stiftschlüssel
12,50	0,4921	8-9058-364017	8-9058-170294	8-9058-364017	8-9058-170294	8-9058-364017	8-9058-170295
13,00	0,5118	8-9058-364017	8-9058-170294	8-9058-364017	8-9058-170294	8-9058-364017	8-9058-170295
13,50	0,5315	8-9058-364017	8-9058-170294	8-9058-364017	8-9058-170294	8-9058-364017	8-9058-170295
13,51	0,5319	8-9058-364016	8-9058-170289	8-9058-364016	8-9058-170289	8-9058-364016	8-9058-170290
14,00	0,5512	8-9058-364016	8-9058-170289	8-9058-364016	8-9058-170289	8-9058-364016	8-9058-170290
14,50	0,5709	8-9058-364016	8-9058-170289	8-9058-364016	8-9058-170289	8-9058-364016	8-9058-170290
14,51	0,5713	8-9058-364016	8-9058-170289	8-9058-364016	8-9058-170289	8-9058-364016	8-9058-170290
15,00	0,5906	8-9058-364016	8-9058-170289	8-9058-364016	8-9058-170289	8-9058-364016	8-9058-170290
15,50	0,6102	8-9058-364016	8-9058-170289	8-9058-364016	8-9058-170289	8-9058-364016	8-9058-170290
16,00	0,6299	8-9058-364010	8-9058-170270	8-9058-364010	8-9058-170289	8-9058-364010	8-9058-170270
16,50	0,6496	8-9058-364010	8-9058-170270	8-9058-364010	8-9058-170270	8-9058-364010	8-9058-170270
17,00	0,6693	8-9058-364010	8-9058-170270	8-9058-364010	8-9058-170270	8-9058-364010	8-9058-170270
17,50	0,6890	8-9058-364010	8-9058-170270	8-9058-364010	8-9058-170270	8-9058-364010	8-9058-170270
18,00	0,7087	8-9058-364010	8-9058-170270	8-9058-364010	8-9058-170270	8-9058-364010	8-9058-170270
18,01				8-9058-364010	8-9058-170270		
18,50	0,7283	8-9058-364010	8-9058-170270	8-9058-364010	8-9058-170270	8-9058-364010	8-9058-170270
19,00	0,7480	8-9058-364010	8-9058-170270	8-9058-364010	8-9058-170270	8-9058-364010	8-9058-170270
19,50	0,7677	8-9058-364010	8-9058-170270	8-9058-364010	8-9058-170270	8-9058-364010	8-9058-170270
20,00	0,7874	8-9058-364011	8-9058-170272	8-9058-364011	8-9058-170272	8-9058-364011	8-9058-170272
20,50	0,8071	8-9058-364011	8-9058-170272	8-9058-364011	8-9058-170272	8-9058-364011	8-9058-170272
21,00	0,8268	8-9058-364011	8-9058-170272	8-9058-364011	8-9058-170272	8-9058-364011	8-9058-170272
21,50	0,8465	8-9058-364011	8-9058-170272	8-9058-364011	8-9058-170272	8-9058-364011	8-9058-170272
22,00	0,8661	8-9058-364011	8-9058-170272	8-9058-364011	8-9058-170272	8-9058-364011	8-9058-170272
22,01				8-9058-364011	8-9058-170272		
22,50	0,8858	8-9058-364011	8-9058-170272	8-9058-364011	8-9058-170272	8-9058-364011	8-9058-170272
23,00	0,9055	8-9058-364011	8-9058-170272	8-9058-364011	8-9058-170272	8-9058-364011	8-9058-170272
23,50	0,9252	8-9058-364011	8-9058-170272	8-9058-364011	8-9058-170272	8-9058-364011	8-9058-170272
24,00	0,9449	8-9058-364011	8-9058-170272	8-9058-364011	8-9058-170272	8-9058-364011	8-9058-170272
24,01				8-9058-364012	8-9058-170274		
24,50	0,9646	8-9058-364012	8-9058-170274	8-9058-364012	8-9058-170274	8-9058-364012	8-9058-170274
25,00	0,9843	8-9058-364012	8-9058-170274	8-9058-364012	8-9058-170274	8-9058-364012	8-9058-170274
25,50	1,0039	8-9058-364012	8-9058-170274	8-9058-364012	8-9058-170274	8-9058-364012	8-9058-170274
26,00	1,0236	8-9058-364012	8-9058-170274	8-9058-364012	8-9058-170274	8-9058-364012	8-9058-170274
26,01				8-9058-364012	8-9058-170274		
26,50	1,0433	8-9058-364012	8-9058-170274	8-9058-364012	8-9058-170274	8-9058-364012	8-9058-170274
27,00	1,0630	8-9058-364012	8-9058-170274	8-9058-364012	8-9058-170274	8-9058-364012	8-9058-170274
27,50	1,0827	8-9058-364012	8-9058-170274	8-9058-364012	8-9058-170274	8-9058-364012	8-9058-170274
28,00	1,1024	8-9058-364012	8-9058-170274	8-9058-364012	8-9058-170274	8-9058-364012	8-9058-170274
28,02				8-9058-364013	8-9058-170276		
28,50	1,1220	8-9058-364013	8-9058-170276	8-9058-364013	8-9058-170276	8-9058-364013	8-9058-170276
29,00	1,1417	8-9058-364013	8-9058-170276	8-9058-364013	8-9058-170276	8-9058-364013	8-9058-170276
29,50	1,1614	8-9058-364013	8-9058-170276	8-9058-364013	8-9058-170276	8-9058-364013	8-9058-170276
30,00	1,1811	8-9058-364013	8-9058-170276	8-9058-364013	8-9058-170276	8-9058-364013	8-9058-170276
30,01				8-9058-364013	8-9058-170276		
30,50	1,2008	8-9058-364013	8-9058-170276	8-9058-364013	8-9058-170276	8-9058-364013	8-9058-170276
31,00	1,2205	8-9058-364013	8-9058-170276	8-9058-364013	8-9058-170276	8-9058-364013	8-9058-170276
31,50	1,2402	8-9058-364013	8-9058-170276	8-9058-364013	8-9058-170276	8-9058-364013	8-9058-170276
32,00	1,2598	8-9058-364013	8-9058-170276	8-9058-364013	8-9058-170276	8-9058-364013	8-9058-170284
32,01	1,2602	8-9058-364015	8-9058-170276	8-9058-364015	8-9058-170276		
33,00	1,2992	8-9058-364015	8-9058-170276	8-9058-364015	8-9058-170276		
34,00	1,3386	8-9058-364015	8-9058-170276	8-9058-364015	8-9058-170276		
35,00	1,3780	8-9058-364015	8-9058-170276	8-9058-364015	8-9058-170276		
36,00	1,4173	8-9058-364015	8-9058-170276	8-9058-364015	8-9058-170276		
36,01	1,4177	8-9058-364015	8-9058-170276	8-9058-364015	8-9058-170276		
37,00	1,4567	8-9058-364015	8-9058-170276	8-9058-364015	8-9058-170276		
38,00	1,4961	8-9058-364015	8-9058-170276	8-9058-364015	8-9058-170276		
39,00	1,5354	8-9058-364015	8-9058-170276	8-9058-364015	8-9058-170276		
40,00	1,5748	8-9058-364015	8-9058-170276	8-9058-364015	8-9058-170276		

KONTUR-MARKIERER



Anzugsbolzen - A19

Bestell-Nr.

8-9041-131190

Zubehör	SW	Bestell-Nr.
Schraubenschlüssel	19	7-0894-19000

Roboterspindel CMT SK40

Bestell-Nr.

8-1420-000020

Zubehör	SW	Bestell-Nr.
Schraubenschlüssel	36	7-0894-36000
Schraubenschlüssel	46	7-0894-46000
Stiftschlüssel	2,5	7-0911-025000

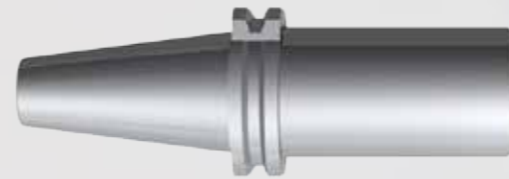
Anbohrer VHM, D=8 90°

Bestell-Nr.

8-9300-080002

Werkzeug	Bestell-Nr.
Spannzange	8-9041-050800
Schraubenschlüssel 17	7-0894-170000
Hakenschlüssel	8-9050-000020

HSS-BOHRER



**Bohrer-
Ø**

3,0
3,5
5,2
6,0
7,0
10,0

Anzugsbolzen - A19

Bestell-Nr.

8-9041-131190

Zubehör	SW	Bestell-Nr.
Schraubenschlüssel	19	7-0894-19000

Werkzeugaufnahme

Bestell-Nr.

8-9041-101400

Zubehör	MORSE	Bestell-Nr.
Austreiber 4	4	W02679004

Reduzierhülse

Bestell-Nr.

8-9041-124200

Zubehör	Bestell-Nr.
Morsekegel	W02679002

**Bohrfutter
Ø1mm - Ø13mm**

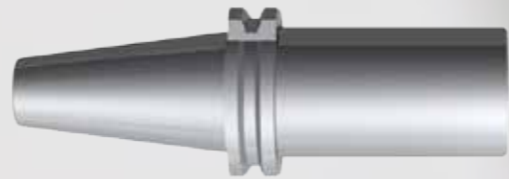
Bestell-Nr.

8-9041-400020

HSS-Bohrer

Ø	Bestell-Nr.
3,0	8-9303-030100
3,5	8-9303-035100
5,2	8-9303-052400
6,0	8-9303-060100
7,0	8-9303-070100
10,0	8-9303-100400

HSS-SENKER



Senker- Ø	Anzugsbolzen - A19		Werkzeugaufnahme		Verlängerung zum Kegelsenker				HSS-Kegelsenker				
	Bestell-Nr.		Bestell-Nr.		Name	MK	L	Bestell-Nr.	Ø	Winkel	MK	Bestell-Nr.	
19	8-9041-131190		8-9041-101400		Bohrer-Verlängerung	4 / 2	231	W03643156	A	19	90°	2	8-9044-190200
30					Bohrer-Verlängerung	4 / 3	227	W03643124		B	30	90°	2
50					Bohrer-Verlängerung	4 / 3	227	W03643124	50		90°	3	8-9044-500300
					Verlängerung zum Flachsenker				HSS-Flachsenker				
					Name	MK	L	Bestell-Nr.		Ø	HSS MK	Bestell-Nr.	
15	8-9041-131190		8-9041-101400		Bohrer-Verlängerung	4 / 2	231	W03643156	A	15 x 9	2	8-9046-150920	
18										18 x 11	2	8-9046-181120	
20										20 x 13,5	2	8-9046-201320	
24										24 x 15,5	2	8-9046-241520	
26	8-9041-131190		8-9041-101400		Bohrer-Verlängerung	4 / 3	227	W03643124	B	26 x 17,5	3	8-9046-261730	
30										30 x 20	3	8-9046-302030	
33										33 x 22	3	8-9046-332230	
36										36 x 24	3	8-9046-362430	
40										40 x 26	3	8-9046-402630	
Zubehör		SW	Bestell-Nr.	Zubehör	MORSE	Bestell-Nr.	Zubehör	MORSE	Bestell-Nr.				
Schraubenschlüssel		19	7-0894-19000	Austreiber 4	4	W02679004	Austreiber 1	1 + 2	W02679002	A			
							Austreiber 3	3	W02679003	B			

HSS-BOHRER



Bohrer-Ø	Anzugsbolzen - A19		Werkzeugaufnahme		Reduzierhülse, KK=mit Kühlkanal			HSS-Bohrer, mit Kühlkanal			
		Bestell-Nr.		Bestell-Nr.	KK	MK	Bestell-Nr.	Ø	MK	SB	Bestell-Nr.
9/16"							8-9041-124200		2	SB	8-9040-303651
11/16"									2	SB	8-9040-304451
13/16"									3	SB	8-9040-305251
15/16"									3	SB	8-9040-306051
1 1/16"					x	4 / 3	8-9041-124300		4		8-9040-306853
1 3/16"									4		8-9040-307651
1 5/16"									4		8-9040-308451
1 9/16"									4		8-9040-310051
6,8									1		8-9040-106850
8,0									1		8-9040-108050
8,5							W03643101		1		8-9040-108550
9,0									1		8-9040-109050
10,0									2	SB	8-9040-310050
10,3									2	SB	8-9040-310350
11,0									2	SB	8-9040-311050
11,5									2	SB	8-9040-311550
12,0									2	SB	8-9040-312050
12,5									2	SB	8-9040-312550
13,0					x	4 / 2	8-9041-124200		2	SB	8-9040-313050
14,0									2	SB	8-9040-314050
14,5									2	SB	8-9040-314550
15,0									2	SB	8-9040-315050
16,0									2	SB	8-9040-316050
17,0									2	SB	8-9040-317050
18,0		8-9041-131190		8-9041-101400					2	SB	8-9040-318050
18,5									3	SB	8-9040-318550
19,0									3	SB	8-9040-319050
20,0									3	SB	8-9040-320050
21,0									3	SB	8-9040-321050
22,0									3	SB	8-9040-322050
22,5					x	4 / 3	8-9041-124300		3	SB	8-9040-322550
23,0									3	SB	8-9040-323050
24,0									3	SB	8-9040-324050
25,0									3	SB	8-9040-325050
26,0									3	SB	8-9040-326050
26,5									3	SB	8-9040-326550
27,0									4		8-7914-270349
28,0									4		8-7914-280349
29,0									4		8-7914-290349
30,0									4		8-7914-300349
31,0									4		8-7914-310349
32,0									4		8-7914-320349
33,0									4		8-7914-330349
34,0									4		8-7914-340349
35,0									4		8-7914-350349
36,0									4		8-7914-360349
37,0									4		8-7914-370349
38,0									4		8-7914-380349
39,0									4		8-7914-390349
40,0									4		8-7914-400349

Zubehör	SW	Bestell-Nr.
Schraubenschlüssel	19	7-0894-19000

Zubehör	MORSE	Bestell-Nr.
Austreiber 4	4	W02679004

Zubehör	MORSE	Bestell-Nr.
Austreiber 1	1 + 2	W02679002
Austreiber 3	3	W02679003

A
B

GEWINDEBOHRER



Gewinde	Anzugsbolzen - A19		Gewindeschneidefutter				BILZ-Einsatz			Gewindebohrer	
	Bestell-Nr.		WFLK	A	SK	Bestell-Nr	Gewinde	Typ	Bestell-Nr.	Gewinde	Bestell-Nr.
M8	8-9041-131190		225	126	40	8-9041-004200	M8	WESN2B-120	8-9041-040801	M8	8-9043-080000
M10							M10	WESN2B-120	8-9041-041001	M10	8-9043-100000
M12							M12	WESN2B-100	8-9041-041200	M12	8-9043-120000
M14							M14	WESN2B-100	8-9041-041400	M14	8-9043-140000
M16							M16	WESN2B-100	8-9041-041600	M16	8-9043-160000
M18							M18	WESN2B-100	8-9041-041800	M18	8-9043-180000
M20							M20	WESN2B-100	8-9041-042000	M20	8-9043-200000
M22			340	126	40	8-9041-004300	M22	WES3B	W06033444	M22	8-9043-220000
M24							M24	WES3B	W06033441	M24	8-9043-240000
M27							M27	WES3B	W06033442	M27	8-9043-270000
M30							M30	WES3B	W06033443	M30	8-9043-300000

Zubehör	SW	Bestell-Nr.
Schraubenschlüssel	19	7-0894-19000

FRÄSER



Fräser	Anzugsbolzen - A19		Werkzeugaufnahme				HSS-Fräser			Vollhartmetall-Fräser			Schruppfräser HSS		
	Bestell-Nr.		Bezeichnung	A	Form	Bestell-Nr.	Ø	HSS-PM	Bestell-Nr.	Ø	KSF	Bestell-Nr.	Ø	Bestell-Nr.	
6,0 8,0	8-9041-131190	SK40-WD06	200	ADB	8-9041-306062	A	6,0	HSS-PM	8-9047-190060			6,0	8-9047-350060		
		SK40-WD08	200	ADB	8-9041-306082								8,0	8-9047-350080	
		SK40-WD10	200	ADB	8-9041-306102										
10,0		SK40-WD12	230	ADB	8-9041-306103		10,0	HSS-PM	8-9047-190100				10,0	8-9047-350100	
			(bei Y-Achse auf 0)												
12,0 13,5 14,0			SK40-WD12	200	ADB	8-9041-306122	B	12,0	HSS-PM	8-9047-190120	12,0	KSF	8-9047-530120	12,0	8-9047-350120
			SK40-WD12	230	ADB	8-9041-306123			13,7	HSS-PM	8-9047-190137				
			(bei Y-Achse auf 0)					14,0	HSS-PM	8-9047-190140	14,0	KSF	8-9047-530140	14,0	8-9047-350140
			SK40-WD14	200	ADB	8-9041-306142	C								
			SK40-WD12	230	ADB	8-9041-306143									
		(bei Y-Achse auf 0)													
16,0 18,0		SK40-WD16	200	ADB	8-9041-306162	D	16,0	HSS-PM	8-9047-190160	16,0	KSF	8-9047-530160	16,0	8-9047-350160	
		SK40-WD12	230	ADB	8-9041-306163			18,0	HSS-PM	8-9047-190180				18,0	8-9047-350180
		(bei Y-Achse auf 0)													
		SK40-WD18	200	ADB	8-9041-306182	D									
		SK40-WD12	230	ADB	8-9041-306183										
		(bei Y-Achse auf 0)													
20,0		SK40-WD20	200	ADB	8-9041-306202	E	20,0	HSS-PM	8-9047-190200	20,0	KSF	8-9047-530200	20,0	8-9047-350200	

Zubehör	SW	Bestell-Nr.
Schraubenschlüssel	19	7-0894-19000

Gewindestift		
Gewinde	Anzahl	Bestell-Nr.
M8 x 10	2x	7-0916-081000
M10 x 12		7-0916-101200
M12 x 16		7-0916-121600
M14 x 16		7-0916-141600
M16 x 16	2x	7-0916-161600

Stiftschlüssel	
SW	Bestell-Nr.
4	7-0911-04000
5	7-0911-05000
6	7-0911-06000
8	7-0911-08000

A
B
C
D
E

A
B
C
D; E

ORIGINAL KALTENBACH WERKZEUGE: EINSETZEN UND PRODUZIEREN

- ▶ SÄGEBLÄTTER
- ▶ SÄGEBÄNDER
- ▶ BOHRWERKZEUGE
- ▶ FRÄSWERKZEUGE
- ▶ SCHNEIDBRENNER
- ▶ SCHEREINHEIT

Weitere Informationen und unsere
Auslandsvertretungen finden Sie hier:

WWW.KALTENBACH.COM

Produktvideos:

WWW.YOUTUBE.COM/KALTENBACHGROUP

Folgen Sie uns auf LinkedIn:

WWW.LINKEDIN.COM/COMPANY/KALTENBACH



KALTENBACH GMBH + CO. KG

Blasiring 4

D-79539 Lörrach

Telefon: +49 7621/175 - 0

E-Mail: info@kaltenbach.de

www.kaltenbach.com