



**GIETART**  
Top Coating  
1512 | 2512 | 3012

# Deckbeschichtung mit höchster Präzision und minimaler Überspray

Endlackieranlage für  
kundenspezifische Stahlprofile  
und Konstruktionen



**KALLENBACH**

POWERFUL SOLUTIONS - PASSIONATE PEOPLE

 [www.kaltenbach.com](http://www.kaltenbach.com)



Das GIETART Top Coating System - eine hochwertige, automatische Spritzlackierungslösung für die Deckbeschichtung von Stahlkonstruktionen. Teile werden ohne Farbverschwendung vollautomatisch mit höchster Präzision lackiert. Hochwertig lackierte Endprodukte mit einer durchschnittlichen Verarbeitungszeit für berührungstrockene Anwendungen von ca. 45-60 Minuten. Die Anlage ist mit einem einzigartigen 3D-Scansystem zum abwechselnden Lackieren verschiedener Formen erhältlich.

### VORTEILE AUF EINEN BLICK

- > Hohe Flexibilität
- > Kurze Trocknungszeiten
- > Verschiedene Spritzpistolenkonfigurationen
- > Geringer Platzbedarf
- > Erhebliche Einsparungen beim Gasverbrauch
- > Minimierte Reinigungszeiten
- > Dicke der Farbschicht einfach einstellbar
- > Geeignet für Farben auf Wasser- und/oder Lösungsmittelbasis
- > Umweltfreundliche und ressourcenschonende Produkte.

- > AUßERGEWÖHNLICHE ZUVERLÄSSIGKEIT UND MAXIMALE BETRIEBSZEIT
- > UMWELTFREUNDLICHSTE LÖSUNGEN
- > NIEDRIGSTE BETRIEBSKOSTEN



**KALTENBACH  
VERSPRECHEN**

### IHRE AUSWAHL AN TOP-OPTIONSPAKETEN

**Attraktive Optionspakete zur Optimierung Ihrer Strahl- und Lackieranlagen**

#### *Blue line*

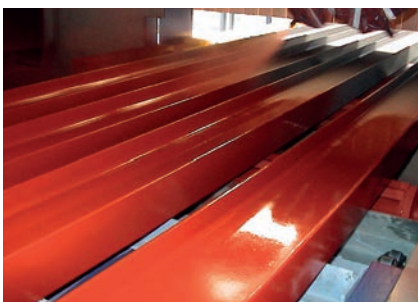
Eine besonders umweltfreundliche Edition

#### *7 Jahre Garantie*

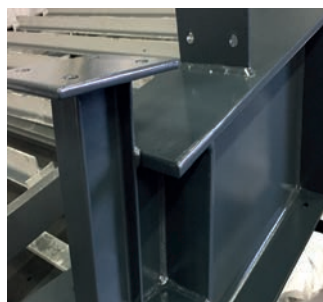
Einzigartige Edition für eine verlängerte Lebensdauer

#### *3D-Scansystem*

Abwechselndes Lackieren verschiedener Formen



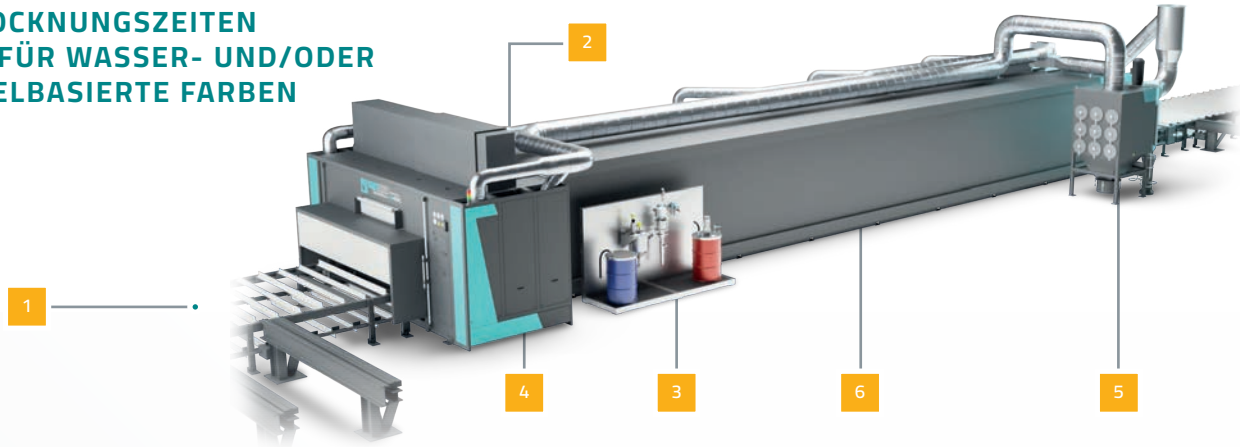
Hochwertiges Lackierverfahren. Saubere Arbeitsumgebung. Stark reduzierter Farbverbrauch. Geringerer Energieverbrauch.



Hocheffiziente Beschichtungstechniken für den Schutz komplexer, nachhaltiger Stahlprodukte.

■ Die führenden Systeme auf dem Markt für automatisierte, kontinuierliche Beschichtung von Stahlteilen

- HOCHWERTIG LACKIERTE ENDPRODUKTE
- HOHE FLEXIBILITÄT
- KURZE TROCKNUNGSZEITEN
- GEEIGNET FÜR WASSER- UND/ODER LÖSEMittelBASIERTE FARBEN



## FEATURES



### Abwechselndes Lackieren verschiedener Formen

- Einzigartiges GIETART 3D-Scansystem
- Hohe Flexibilität
- Erstklassige Stahlprodukte



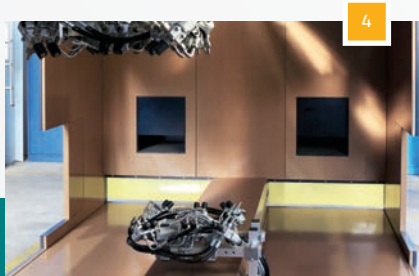
### Optimale Lackierresultate

- Minimaler Überspray durch einzigartige Airless-Lackierpistolen
- Gleichmäßige Beschichtungsanwendungen
- Stark reduzierter Farbverbrauch



### Spezifische Farbversorgungssysteme für jede Art von Farbe

- Effiziente Farbversorgung
- Gleichbleibende Lackstruktur
- Einfacher Containerwechsel



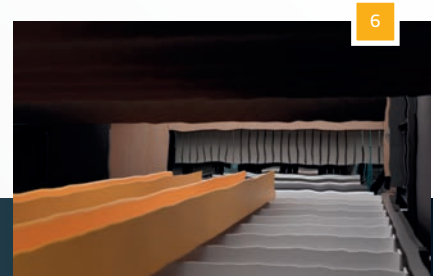
### Einzigartige, langlebige Lackieranlage

- Außergewöhnlich gut verarbeiteter, laminiertes und teflonisierter Innenraum
- Leicht zu reinigen, schneller Wechsel möglich
- Option: Bodenheizung in der Kabine



### Saubere Arbeitsumgebung

- Einzigartiges Trockenfiltersystem zum Herausfiltern von Farbstaub
- Automatische Filterreinigung
- Äußerst umweltfreundliche Anlage



### Energieeffizienter Trockentunnel

- Deutlich kürzere Trocknungszeiten
- Verbesserte Lackierkapazität
- Sicherer Prozess



## HARD FACTS

H T L U - O □ X

GIETART Lackiersystem		Top Coating 1512	Top Coating 2512	Top Coating 3012
Kapazität		Abhängig von Form und Gewicht der Teile		
Arbeitsbereich, max.	mm	1.500 x 800	2.500 x 800	3.200 x 800
Arbeitsbereich – Platten	mm	1.500	2.500	3.200
Arbeitsbereich – Profile	mm	1.000 x 420	1.000 x 420	1.000 x 600
Anzahl der Lackierpistolen	Stück	12	12	12
Automatisierungsgrad		Automatische Zufuhr – Automatischer Auslauf – Vollautomatisch		
Materialklasse		Stahl		
Arbeitsverfahren		Stahlkonstruktionen – Profile – Massivmaterial – Platten		



### Mit Software Mehrwert schaffen

Für die Maschinensoftware einer einzelnen Maschine bis hin zu kompletten Management-Informationssystemen – KALTENBACH ist Ihr Systemlieferant.

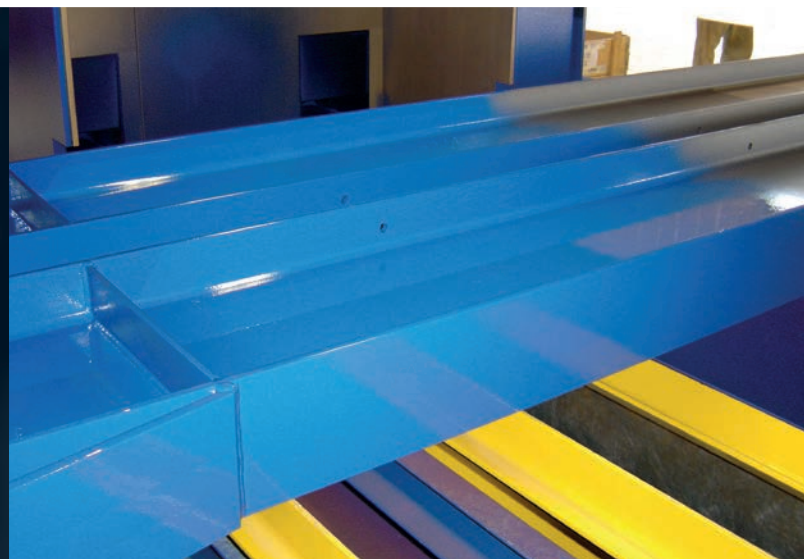


### Effizientes Materialhandling

Entwickelt, um einen optimalen Prozessablauf und damit die effektivste Materialverarbeitung in Ihrer Produktionsstätte zu gewährleisten.

## OPTIONEN

- > 3D Scanner
- > Fernwartung
- > Big-Bag-Sammelbehälter für Folie
- > Bodenheizung in der Kabine
- > Farbversorgungssystem für
  - 200 L Fässer
  - 1000 L Container
  - 25 L Behälter
- > 2K-Farbversorgungssystem für Zweikomponentenlacke
- > Zirkulationssystem für Farben auf Zinkbasis
- > Lacklager mit/ohne ATEX
- > Thermisch regenerative Abluftreiniger (RTO)



**KALTENBACH**

**KALTENBACH B.V.**  
Pruisische Veldweg 20  
7552 AC Hengelo  
The Netherlands

Tel. +31 (0) 74 2452 452  
E-Mail [info-nl@kaltenbach.com](mailto:info-nl@kaltenbach.com)

[www.kaltenbach.com](http://www.kaltenbach.com)